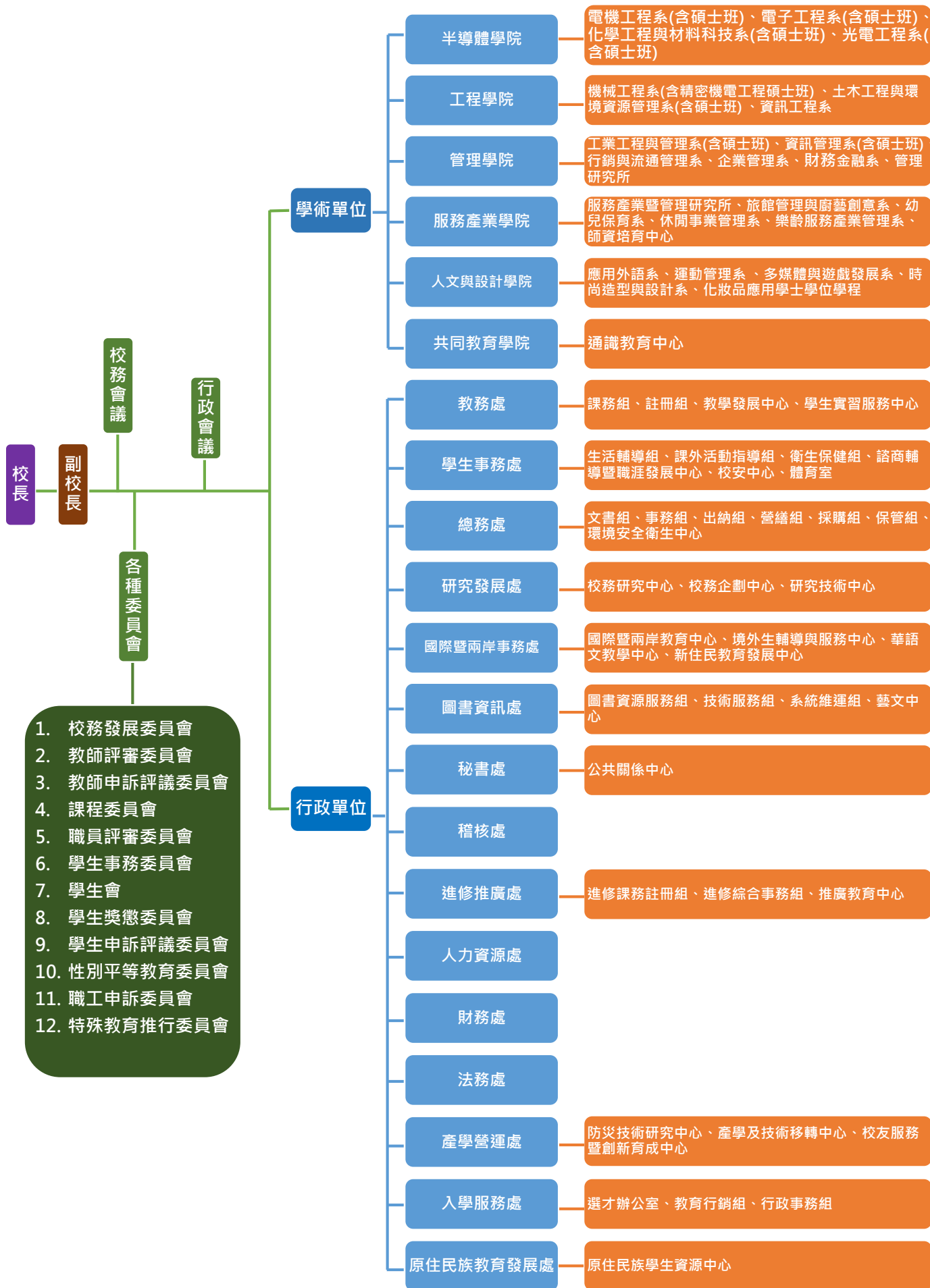


明新學校財團法人明新科技大學學術及行政單位組織架構圖

(依據新修定之本校組織規程 110年5月21日教育部臺教技(二)字第1100068296號函准予核定)



學術單位

- 半導體學院
 - 電機工程系(含碩士班)、電子工程系(含碩士班)、化學工程與材料科技系(含碩士班)、光電工程系(含碩士班)
- 工程學院
 - 機械工程系(含精密機電工程碩士班)、土木工程與環境資源管理系(含碩士班)、資訊工程系
- 管理學院
 - 工業工程與管理系(含碩士班)、資訊管理系(含碩士班)行銷與流通管理系、企業管理系、財務金融系、管理研究所
- 服務產業學院
 - 服務產業暨管理研究所、旅館管理與廚藝創意系、幼兒保育系、休閒事業管理系、樂齡服務產業管理系、師資培育中心
- 人文與設計學院
 - 應用外語系、運動管理系、多媒體與遊戲發展系、時尚造型與設計系、化妝品應用學士學位學程
- 共同教育學院
 - 通識教育中心

行政單位

- 教務處
 - 課務組、註冊組、教學發展中心、學生實習服務中心
- 學生事務處
 - 生活輔導組、課外活動指導組、衛生保健組、諮商輔導暨職涯發展中心、校安中心、體育室
- 總務處
 - 文書組、事務組、出納組、營繕組、採購組、保管組、環境安全衛生中心
- 研究發展處
 - 校務研究中心、校務企劃中心、研究技術中心
- 國際暨兩岸事務處
 - 國際暨兩岸教育中心、境外生輔導與服務中心、華語文教學中心、新住民教育發展中心
- 圖書資訊處
 - 圖書資源服務組、技術服務組、系統維運組、藝文中心
- 秘書處
 - 公共關係中心
- 稽核處
- 進修推廣處
 - 進修課務註冊組、進修綜合事務組、推廣教育中心
- 人力資源處
- 財務處
- 法務處
- 產學營運處
 - 防災技術研究中心、產學及技術移轉中心、校友服務暨創新育成中心
- 入學服務處
 - 選才辦公室、教育行銷組、行政事務組
- 原住民族教育發展處
 - 原住民族學生資源中心

校務會議

行政會議

各種委員會

- 校務發展委員會
- 教師評審委員會
- 教師申訴評議委員會
- 課程委員會
- 職員評審委員會
- 學生事務委員會
- 學生會
- 學生獎懲委員會
- 學生申訴評議委員會
- 性別平等教育委員會
- 職工申訴委員會
- 特殊教育推行委員會